

Attractivité et tourisme responsable

Les rendez-vous d'après saison
Grotte Chauvet 2 – 20 octobre 2022



Introduction en déroulé de la journée



GORGES
de l'Ardèche | Pont
d'Arc

gorges-ardeche-pontdarc.fr

Introduction

Bernard Chazaut

Président de l'Office de tourisme Gorges de l'Ardèche Pont d'Arc

Anne Trevet et Vincent Orcel

Directeurs de l'Office de tourisme Gorges de l'Ardèche Pont d'Arc

Pierre Eloy

Formateur et animateur de l'après-midi



GORGES
de l'Ardèche | Pont
d'Arc

gorges-ardeche-pontdarc.fr

A circular inset on the left side of the slide shows a section of a prehistoric cave wall covered in paintings of animals, including a large bull with prominent horns and several horses. The paintings are in earthy tones of ochre, black, and grey.

La communication et la relation client en situation de crise

GORGES
de l'Ardèche | Pont
d'Arc

gorges-ardeche-pontdarc.fr



franceinfo:

france.tv

radiofrance

Confidentialité Newsletters

3 provence-alpes
côte d'azur



chez moi



#onvousrépond



programmes



menu

Sécheresse dans les gorges du Verdon : les professionnels du tourisme inquiets avant la saison estivale

Publié le 01/06/2022 à 19h36 • Mis à jour le 02/06/2022 à 09h47

Écrit par **Gregory Bustori**.



De tristes images des gorges du Verdon. Niveau d'eau et débit sont trop faibles, conséquence de la sécheresse persistante. Photo prise le 25 mai. © Fabrice Roubaud





BFM TV. 06.08



À SEC, LES GORGES DU VERDON FERMÉES

ALERTE INFO - Incendie en Gironde : 6 600 hectares de forêt ont brûlé, selon un nouveau bilan (porte-parole sapeurs-pompiers/BFMTV)

EN SIMULTANÉ

**BFM
RADIO**

ÉCOUTEZ BFMTV
DAB+ APPLI BFMTV
ET BFM RADIO.COM



Travel

Wish you weren't here: the photos that show an hour in the life of 'quiet' tourist hotspots

Rebecca Liu

@gbediaclia

Sat 20 Aug 2022 13:00 BST



407



Paddla your own canoe ... composite image of Pont d'Arc, Gorges de l'Ardèche, France, July 2021. Photograph: Natacha de Mahieu

Travellers flock to remote destinations in search of Instagram-worthy photos. But at what cost? Photographer Natacha de Mahieu visualises the impact of overtourism

Natacha de Mahieu arrived at the edge of Obersee, a remote lake surrounded by lush green mountains and dramatic waterfalls in a south-east corner of Germany, in August 2021. It was chilly; rain pelted down. "It was not so fun to be there. It was so cold and everything was wet," De Mahieu, 26, says from her home in Brussels, laughing.

Tourists came and took portraits of themselves against the view. De Mahieu noticed that, as soon as someone stepped in front of the camera, they would shed their layers in defiance of the cold to convey the image of a blissful

Active treatment

Most viewed

Débats & Reportages

Surtourisme : Instagram va-t-il tuer les derniers paradis terrestres ?

11 minutes à lire

Charlotte Faure

Publié le 20/04/22

Partager Facebook Twitter Email Print



L'appât contribue à l'explosion de ce tourisme de masse extrême qui abîme des sites naturels. La photographe Natacha de Mahieu a illustré ce fléau qui touche les paysages "instagrammables", des gorges de l'Ardèche jusqu'au désert des Bardenas, en Espagne.

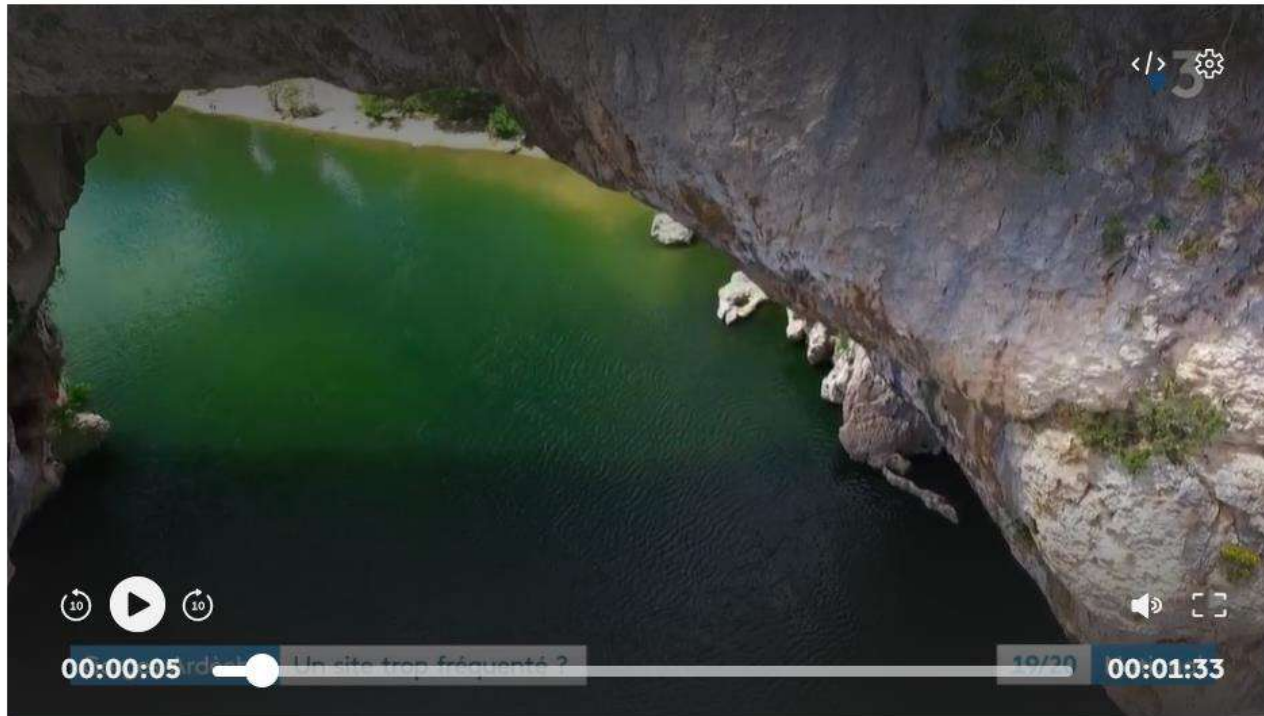
Un embouteillage sous le pont d'Arc, en plein cœur des gorges de l'Ardèche ? C'est là, la grande arche de pierre a vu défilé des touristes à pied, en canot et en kayak. Au point de ressembler au périphérique parisien à l'heure de pointe. Une fréquentation à l'extrême, officiellement remarquable sur la petite rivière encaissée ardéchoise dont les images de Natacha de Mahieu appartiennent à la prose. Dans sa série *Talents de Charlotte*, la jeune photographe belge utilise la technique du *time lapse* – sur une durée qui s'étend de quelques minutes à une heure et demie, elle répète puis superpose les photos prises au même emplacement afin de matérialiser le flux de visiteurs sur une seule et même composition. « Nous n'avons pas conscience que nous sommes parfois des milliers à passer sur un sentier, analyse-t-elle. Cette pression reste invisible, d'autant que nous

Les plus lus

- 1 *Débats & Reportages*
BPMV contre un chroniqueur de "Télérama", le procès d'un genre journalistique
- 2 *Débats & Reportages*
Les "Terrorlands" de San Gualp : paysages de terreur, les arts contemporains de la désolérance civile ?
- 3 *Débats & Reportages*
Classe de remise au Gata : les journalistes mis au taquet

Tourisme : les gorges de l'Ardèche, un site trop fréquenté ?

Publié le 01/09/2022 22:57



F. Mathieux, O.Unal, N.Ferro, M.Le
Rue - France 3
France Télévisions



19/20

Édition du jeudi 1 septembre 2022



Pour ceux qui veulent passer un ptit moment tranquille a vallon pont d arc

...

....

 J'aime  Commenter  Partager

   959 · 638 commentaires · 272 K vues

PRÉSENCE DE CYANOBACTÉRIES DANS LES RIVIÈRES SOYEZ VIGILANTS !

Ces organismes peuvent être
toxiques pour les humains
et les chiens en cas d'ingestion.

LES RECONNAÎTRE



Plaques glissantes
(biofilms) à la surface
des galets, de couleur
foncée, parfois marbrée



En se détachant,
elles forment des flocs
et s'accumulent dans
les zones d'eau stagnantes

LES RISQUES SANITAIRES

↳ Maux de tête, étourdissement
↳ Paralysie rapide des muscles
et du système respiratoire (notam-
ment chez l'animal)

En cas de symptômes

↳ consultez rapidement un médecin (112)
et/ou un vétérinaire pour votre animal
↳ contactez le centre antipoison
et toxicovigilance de Lyon (ouvert 24/24h)
04 72 11 69 11 - centre.antipoison@chu-lyon.fr

RESPECTEZ LES CONSIGNES



Ne pas ingérer

↳ Ne pas jouer avec des bâtons
ou galets ayant été immergés
↳ Surveiller les jeunes enfants qui
pourraient les porter à la bouche.
↳ Ne pas se baigner dans des zones
d'eau stagnante où des flocs sont
accumulés.



Tenir son chien en laisse

et ne pas lui laisser l'accès à la rivière



Ne pas consommer

les petits poissons entiers et vider
et écaler les gros poissons,
rapidement avant leur consommation
et leur congélation



Chers partenaires hébergeurs,

Comme nous, vos clients (sur place ou à venir) doivent être nombreux à vous questionner sur le niveau de la rivière et la qualité de l'eau. Alors que d'autres rivières en France annoncent des restrictions sévères qui peuvent sembler le doute chez nos visiteurs, nous pouvons nous baigner et naviguer sur l'Ardèche !

Nous avons travaillé des éléments de réponses pour nos équipes accueil et nous imaginons qu'ils peuvent vous servir. Dans le contexte, l'heure est à la rassurance ET à la sensibilisation des vacanciers sur les bonnes pratiques.

En cas de besoin, toute l'équipe reste à votre disposition, à distance, ou dans nos 7 bureaux d'accueil. A très bientôt.

INFORMER

Cyanobactéries



- Quesaco ?
- Les risques
- Feux vert sur la baignade

LES MESSAGES A FAIRE PASSER

Niveau d'eau



- Soutien d'étiage pour maintenir le niveau d'eau
- Les rivières s'adaptent
- La qualité de l'eau surveillée

LES MESSAGES A FAIRE PASSER

Constats

- ❑ Très nombreuses interrogations des clients au téléphone
 - ❑ Difficultés à convaincre, à expliquer
- ❑ Discours dissonants, parfois erronés de certains professionnels

Actions mises en œuvre

- Travail avec l'EPTB pour « armer » l'équipe accueil et les professionnels.
- Ecriture de 2 notes d'information co-signées (EPTB+OT)
- Sensibilisation des mairies sur la communication de crise
 - Envoi d'une e.news aux hébergeurs

Envoyé	276 hébergeurs partenaires
aboutis	275 / 99,6%
ouverts	206 / 75 %
<u>cliqués</u>	85 30 %

Question de la communication entre l'OT et les pros à travailler

L'ACCUEIL A DISTANCE



RASSURANCE – COM DE CRISE

- Manque d'eau
- Cyanobactéries
- Incendies
- Autorisation rando (VS Gard)
- Poids des médias/images et des réseaux sociaux



40 %



INFOS PRATIQUES - DISPO

- Disponibilités hébergements
- Festivités/animations
- Randos/vélo
- Incontournables activités à faire
- Horaires bus
- Demande de

35 % - Vallon
45 % - Bourg



BIVOUAC - GORGES

- Matériel équipement
- Barbecue
- Infos descente 2j
- Infos rando

25 % - Vallon
15 % - Bourg

Rester stratège dans sa relation client face aux évènements climatiques



Isabelle LABAN HECQUET

Directrice pôles communication et promotion du Bassin d'Arcachon

GORGES
de l'Ardèche | Pont
d'Arc

gorges-ardeche-pontdarc.fr

Animer sa communauté autour d'un discours positif



Frédérique DORE

Responsable marketing et communication au Parc Nigloland

GORGES
de l'Ardèche | Pont
d'Arc

gorges-ardeche-pontdarc.fr

GORGES
de l'Ardèche | Pont
d'Arc



NIGLOLAND

PARC D'ATTRACTIONS & HÔTEL****

**Frédérique
DORÉ**

Communication

20 OCTOBRE 2022

<https://vimeo.com/761894345/089eac2e22>

Premiers constats à l'échelle départementale



Richard BUFFAT

Directeur de l'Agence Départementale de Tourisme de l'Ardèche

GORGES
de l'Ardèche | Pont
d'Arc

gorges-ardeche-pontdarc.fr

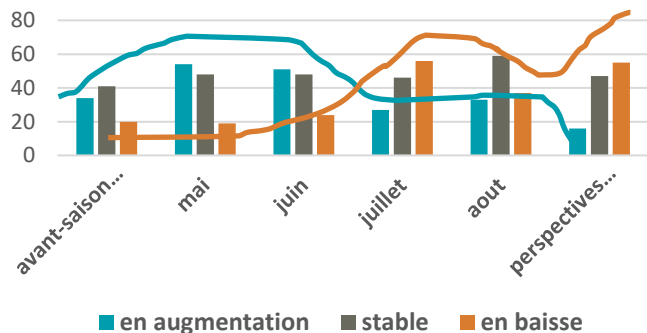


Gérer et anticiper la saisonnalité avec les changements climatiques

GORGES
de l'Ardèche | Pont
d'Arc

gorges-ardeche-pontdarc.fr

Comparaison de la fréquentation 2022 avec 2019 (année de référence) au fil des mois



- Un très bon début de saison pour la majorité des répondants, un été plus nuancé, avec un mois d'août un peu meilleur que juillet, des perspectives plus pessimistes pour l'arrière saison...
- Une certaine stabilité ressort par rapport à 2019, notamment au printemps et en août, une saison qui s'approche de la normale ?

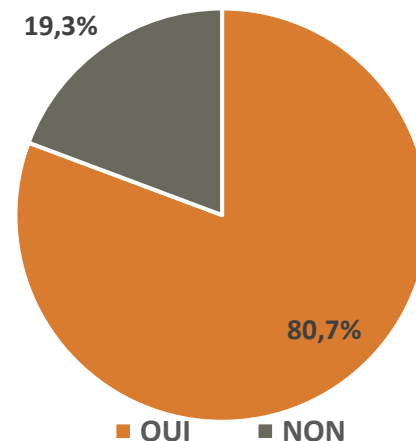
CAUSES

→ Les professionnels ayant enregistré **une hausse de fréquentation par rapport à 2019** l'attribuent à **43% à la présence de nouvelles clientèles, à 41,5% au retour des clientèles historiques**, à 17% au climat, à 15,4% à l'allongement de saison et à 12% à une meilleure visibilité de la destination.
Autres causes évoquées : Post COVID, ça repart / Evolution, étoffement de notre offre / Fidélisation de notre clientèle / Accueil de groupes de scolaires en hausse / Meilleure visibilité de notre structure (com) / Les clients cherchent du service car veulent voyager sans contraintes...
 65 réponses

→ Les professionnels ayant noté **une baisse de fréquentation par rapport à 2019** l'attribuent à **78% au pouvoir d'achat en baisse, à 70% au climat**, à 22% à la concurrence des autres destinations françaises et à 22% à la concurrence des autres destinations étrangères, à 12% à la réduction de la durée de séjour.
Autres causes évoquées : Début d'activité / Manque d'eau, incendies proches / Guerre en Ukraine / Mauvaise com sur les conditions de navigation sur l'Ardèche, désinformation par les médias / Prix de l'essence et des hébergements en hausse / Visibilité un peu diminuée car + d'offres suite au regroupement des 2 OT - Il y a beaucoup d'offres globalement.
 60 réponses

Les conditions climatiques particulières de cette année ont-elles eu des conséquences sur vos clients ?

88 réponses

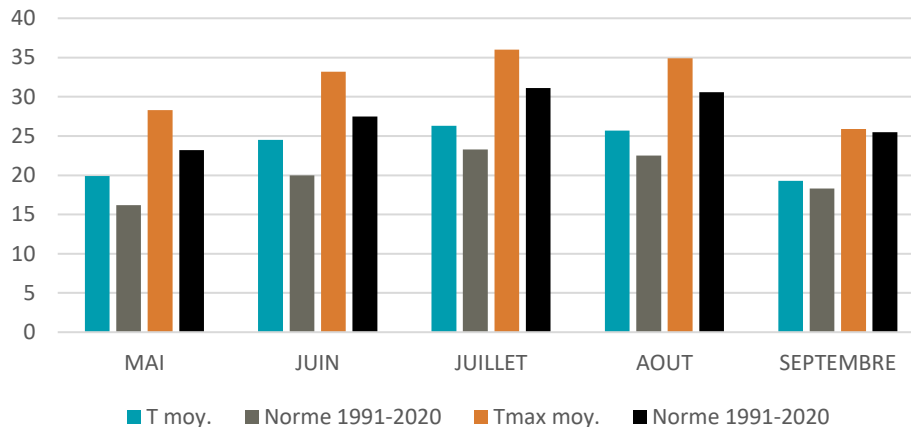


- **Image négative due au manque d'eau (6)**
- Réduction de la durée des parcours en canoë ou des activités sportives (5)
- **Départs anticipés ou changement de destination (7)**
- Consommation de boissons en hausse (4)
- **Demande de climatisation, ventilateurs, piscines; peu de visites aux heures les plus chaudes (20)**
- **Baisse de la consommation en général (10)**
- Besoin d'être rassurés (2)

GROSPIERRES- Tourasse	<u>T moy.</u>	<u>Diff/norme</u>	<u>Tmax moy.</u>	<u>Diff/norme</u>	<u>Tmin moy.</u>	<u>Diff/norme</u>	<u>Pluie</u>	<u>Diff/norme</u>
MAI	19.9 °C	+3.7 °C	28.3 °C	+5.1 °C	11.5 °C	+2.3 °C	2.4 mm	-97%
JUIN	24.5 °C	+4.5 °C	33.2 °C	+5.7 °C	15.7 °C	+3.2 °C	96 mm	53%
JUILLET	26.3 °C	+3.3 °C	36 °C	+4.9 °C	16.6 °C	+1.8 °C	1 mm	-98%
AOUT	25.7 °C	+3.2 °C	34.9 °C	+4.3 °C	16.6 °C	+2.3 °C	70.5 mm	23%
SEPTEMBRE	19.3 °C	+1 °C	25.9 °C	+0.4 °C	12.7 °C	+1.5 °C	142.1 mm	12%

Source Météociel.fr (station relevés amateurs)

Ecarts des températures / normes 1991-2020
(source météociel)



Baignade : **L'ARDECHE A LA PLAGE DU GRAIN DE SEL**

Commune : SAINT-MARTIN-D'ARDECHE

prélevé le : 11/07/2022

Motif du prélèvement : Contrôle sanitaire prévu par le code de la santé publique

Résultats des mesures de terrain

pH
Transparence Secchi

Résultats

valeur	unité
8,2	unité pH
1,8	m

Résultats de l'analyse laboratoire

Escherichia coli
Entérocoques intestinaux

Résultats

valeur	unité
30	n/(100mL)
46	n/(100mL)

Valeurs réglementaires

Guide	Impérative
100	1 800
100	660

Conclusion sanitaire de l'ARS

EAU DE BONNE QUALITE POUR LA BAINNADE

HIGH-QUALITY WATER

WATER VAN GOEDE KWALITEIT

WASSER VON GUTER QUALITÄT

AGUA DE BUENA CALIDAD

Classement du site (2018 à 2021) :
synthèse sur 4 ans d'analyses



Résultats également consultables sur :
<http://baignades.sante.gouv.fr>



Evolution 2022 - 2021 des Descentes de l'Ardèche Mini - Moyenne - Grande descente

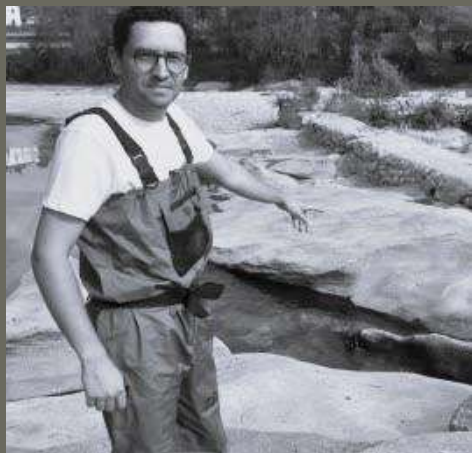
Source : Données Elikia



REPARTITION DE LA FREQUENTATION Gorges de l'Ardèche - Pont d'Arc 2019 - 2022



Gérer et anticiper la saisonnalité avec les changements climatiques



Simon LALAUZE

Chargé de mission SAGE et gestion quantitative EPTB du Bassin versant de l'Ardèche

GORGES
de l'Ardèche | Pont
d'Arc

gorges-ardeche-pontdarc.fr

Le bassin versant de l'Ardèche face aux changements climatiques





Entre sécheresses et inondations : un territoire d'extrêmes



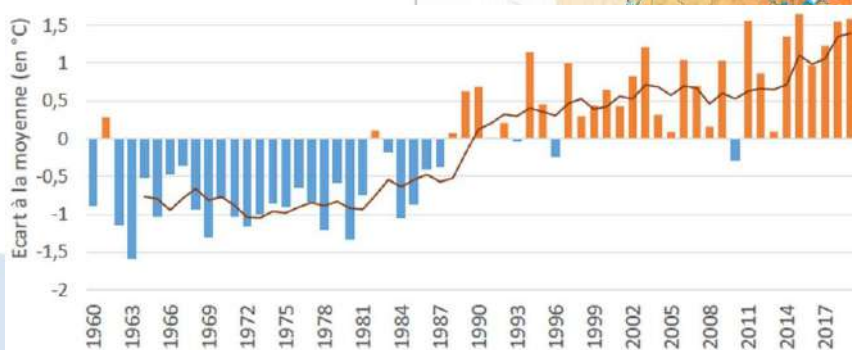
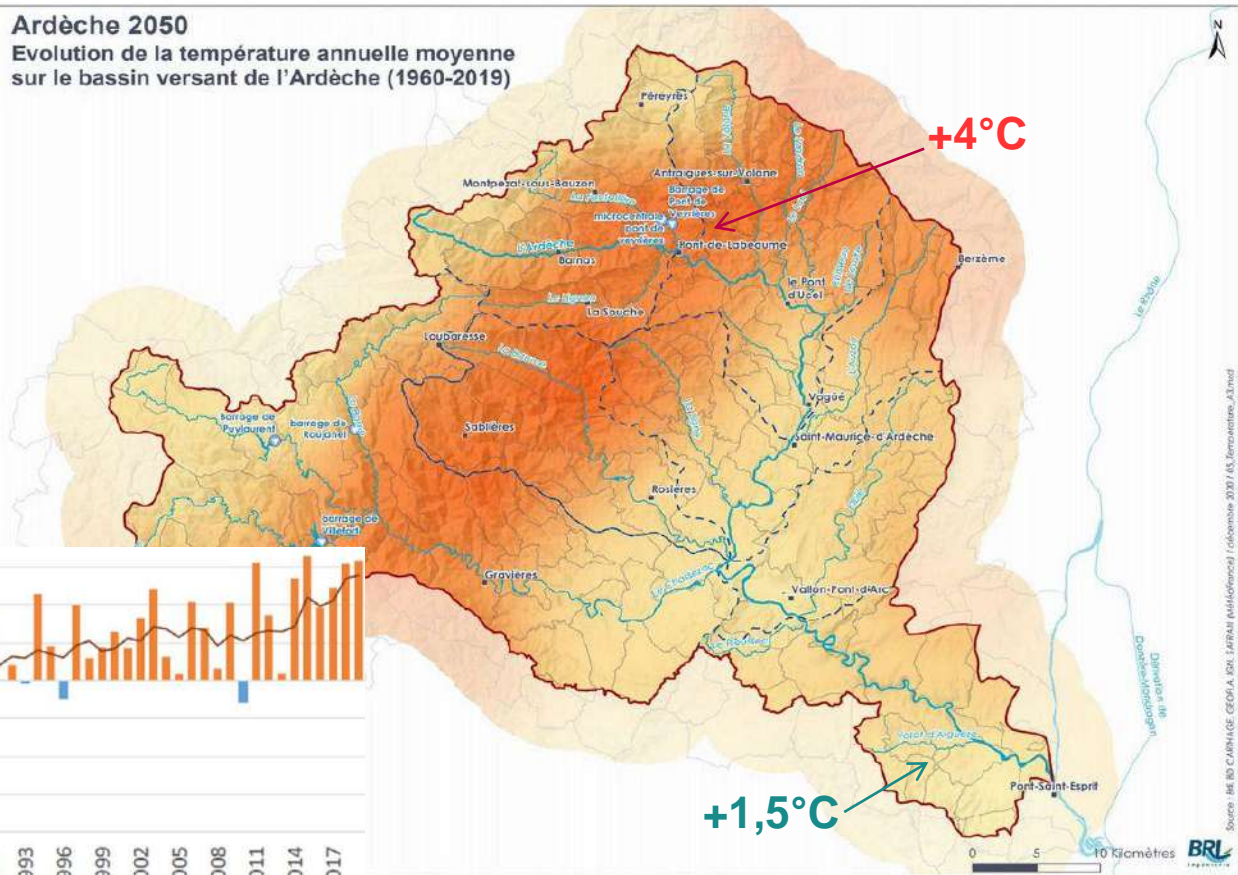
Des richesses à préserver



Le changement climatique... ...déjà une réalité sur notre territoire



Ardèche 2050
Evolution de la température annuelle moyenne
sur le bassin versant de l'Ardèche (1960-2019)

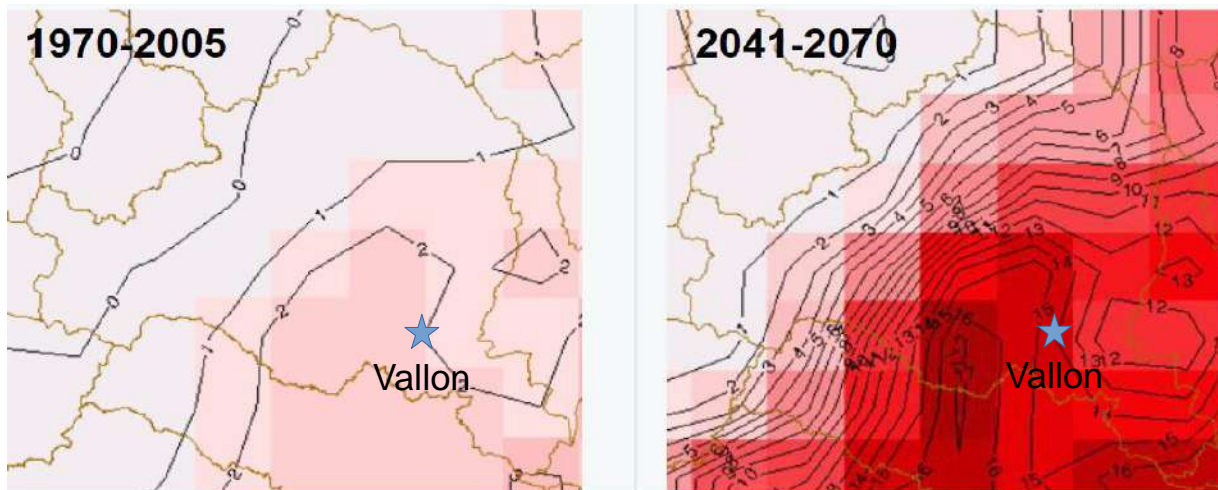




Le changement climatique...

...va s'amplifier à l'horizon 2050

● Evolution du nb de j de fortes chaleurs ($T > 35^{\circ}\text{C}$)



● Accroissement du déséquilibre besoin / ressource



+ 1°C
en moyenne



Evolution incertaine
Intensification des
épisodes extrêmes



- 30%
à l'été



Diminution des
stocks de soutien



+ 30 000 hab
+ 1,5 Mm³



+ 70 000 lits
+ 1,4 Mm³



- 15 % SAU
+ 12 Mm³

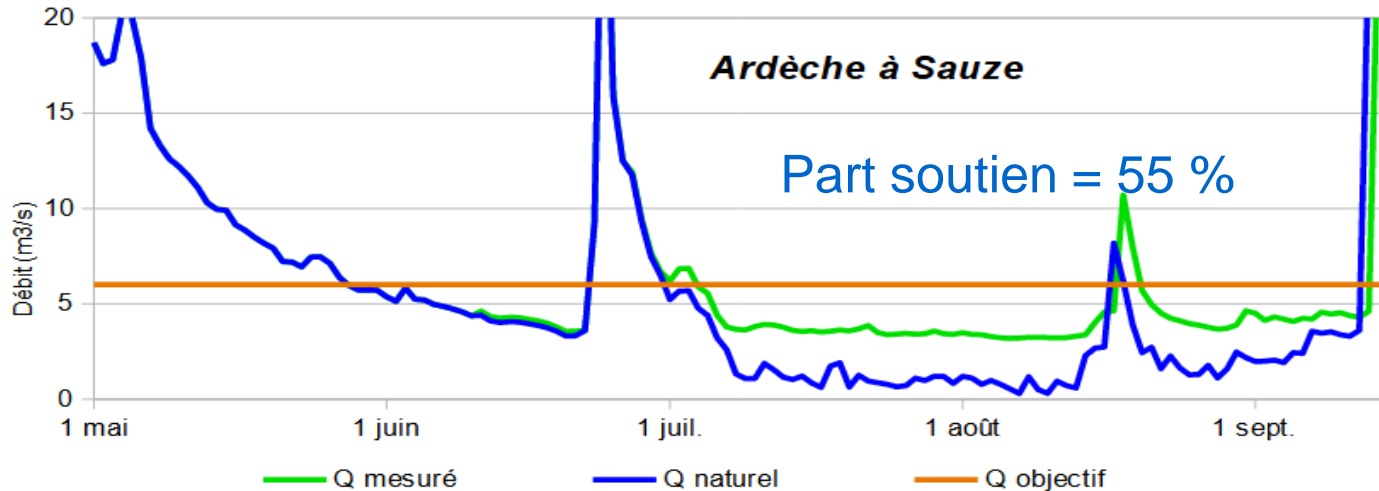


Milieus plus
vulnérables



Le soutien d'étiage : un atout pour le territoire, à pérenniser

● ~22 Millions de m³ d'eau stockés dans 2 complexes hydroélectriques pour soutenir les niveaux de l'Ardèche et du Chassezac



Été 2022 : seulement 18,6 Mm³ (85 %) disponibles et des besoins > à la normale => démarrage plus tardif, débit moindre (fréquence retour sécheresse 8 ans)

Des rivières globalement de bonne qualité mais avec des fragilités

- 25 sites de baignade
- un site de référence pour connaître la qualité



Accueil Eaux contrôlées Plages surveillées Sites « PUBLICS » Milieux naturels Actus

ARDÈCHE INF'EAU PLAGE

Le portail des baignades en rivière du bassin versant de l'Ardèche

Rechercher une plage...

Qualité eau conforme

PLAGE DU PONT | BALAZUC

Qualité eau conforme

PLAGE DE CHAULET | BERRIAS-ET-CASTELJALOU

Qualité eau conforme

PLAGE DE MAZET | BERRIAS-ET-CASTELJALOU

Qualité eau conforme

PLAGE DU PONT DE BASSIGNIER | CHAMBONAS - LES SALETES

Qualité eau conforme

PLAGE DE LA TURBINE | JALLIAC

Qualité eau conforme

PLAGE DU PETIT ROCHER | JOYEUSE

Vallon-Port

Rue de la Vallée

Rue des Gorges

Rivière Ardèche

PLAGE DES TUNNELS | VALLON-PONT-D'ARC
Rivière Ardèche

Qualité de l'eau - Temps réel

● qualité eau conforme - résultat bactériologique bon (nombre au 1000/2000)

Plage ouverte

Surveillances de baignade

● Baignade non surveillée (la baignade est sous l'entière responsabilité des usagers)

FICHE COMPLÈTE





Des rivières globalement de bonne qualité mais avec des fragilités

- 25 sites de baignade
- un site de référence pour connaître la qualité
- une vigilance par rapport à la présence de cyanobactéries

LES RECONNAITRE



Plaques glissantes (biofilms) à la surface des galets, de couleur foncée, parfois marbrée



En se détachant, elles forment des floccs et s'accumulent dans les zones d'eau stagnantes

RESPECTEZ LES CONSIGNES



Ne pas ingérer

- Ne pas jouer avec des bâtons ou galets ayant été immergés
- Surveiller les jeunes enfants qui pourraient les porter à la bouche.
- Ne pas se baigner dans des zones d'eau stagnante où des floccs sont accumulés.



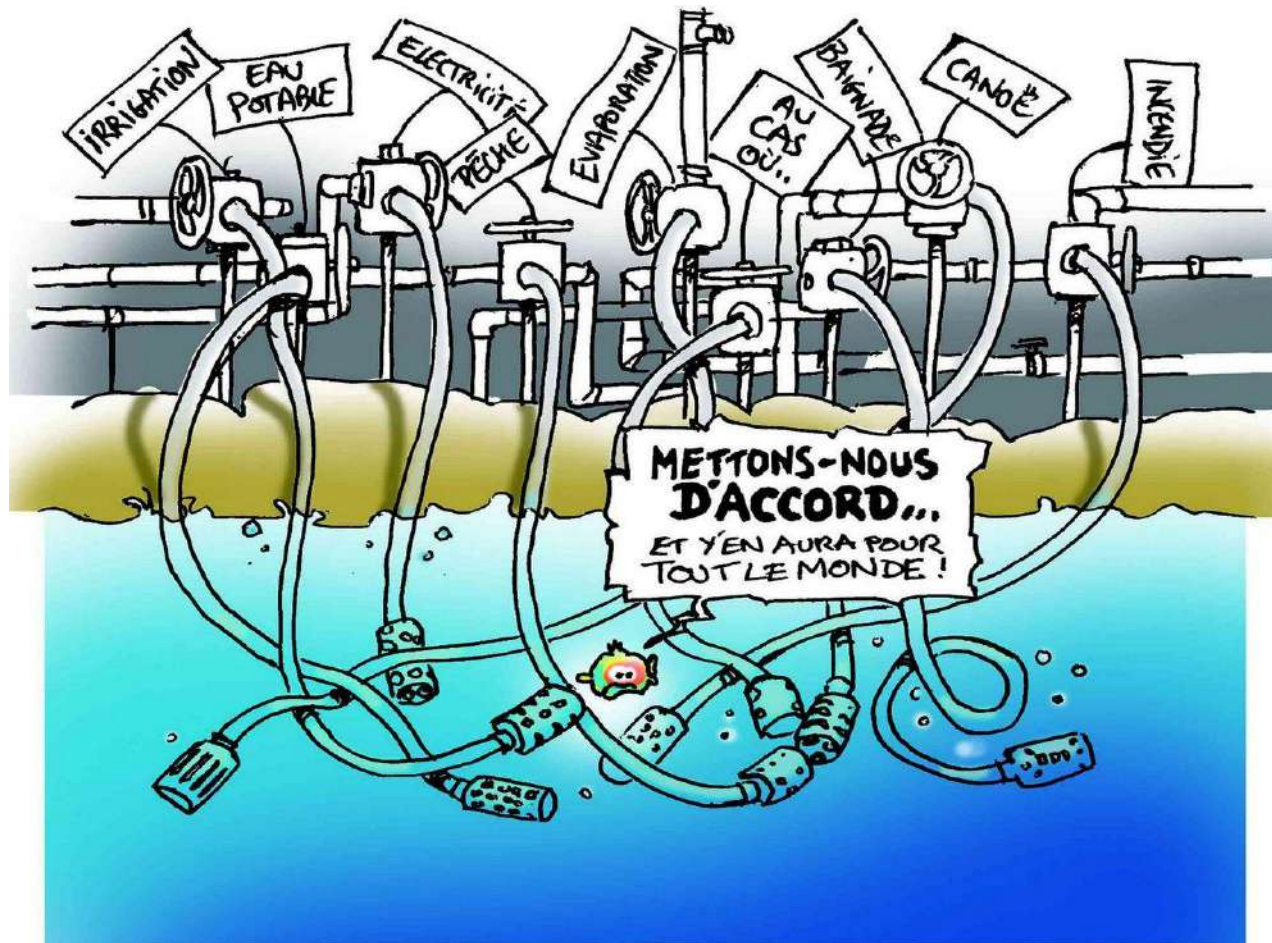
Tenir son chien en laisse

et ne pas lui laisser l'accès à la rivière



Ne pas consommer

les petits poissons entiers et vider et étêter les gros poissons, rapidement avant leur consommation et leur congélation



Gérer la fermeture de son attrait majeur en pleine saison et rebondir



Nicolas JABAUDON

Directeur de Médoc Atlantique

GORGES
de l'Ardèche | Pont
d'Arc



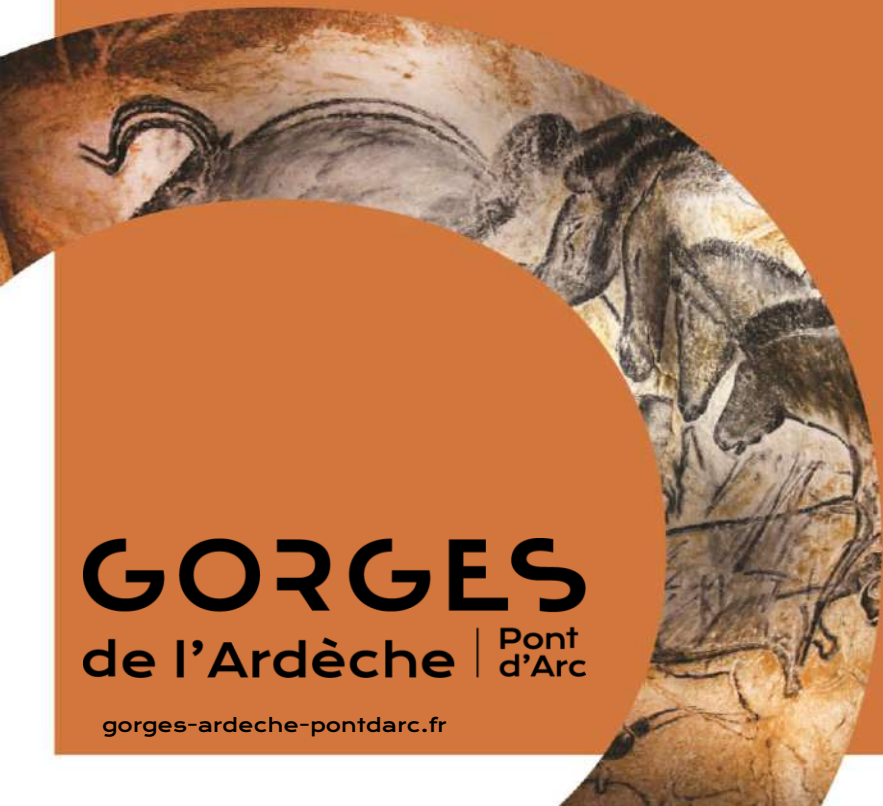
**Nicolas
JABAUDON**

Directeur général



20 OCTOBRE 2022

<https://vimeo.com/761850569/a424f02b43>



GORGES
de l'Ardèche | Pont
d'Arc

gorges-ardeche-pontdarc.fr

Faire évoluer sa
communication en
douceur dans un
contexte qui
demande beaucoup
de souplesse



Gorges de l'Ardèche - Pont d'Arc

Publié par Marina Geray · 4 août · 🌐



📍 Bonne nouvelle ! Malgré la vague de chaleur, la rivière Ardèche est pleinement navigable 🚣 Canoë dans les Gorges de l'Ardèche à la journée ou sur 2 jours avec nuit en bivouac, trouvez la bonne formule et pagayez au cœur de l'un des plus beaux canyons d'Europe !



PONTDARC-ARDECHE.FR



Gorges de l'Ardèche - Pont d'Arc

Publié par Marina Geray Pro · 19 mars 2021 · 🌐



Gorges de l'Ardèche 🌿

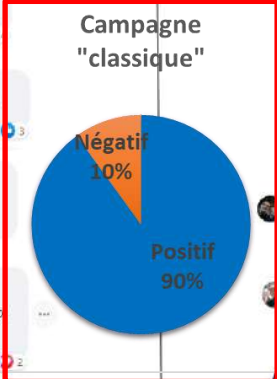
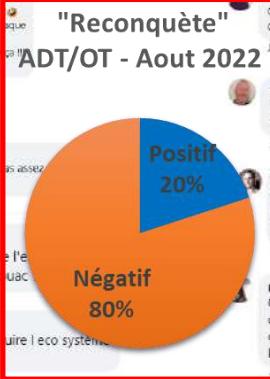
Une réserve naturelle classée en pleine nature, l'un des plus beaux canyons d'Europe: qui dit mieux pour un bivouac ? 🏕️ 📸



FB.COM

Bivouaquer dans le plus beau canyon d'Europe

En savoir plus



Palmaccio Serge
Pleinement navigable ça veut dire les touristes venez ici y'a de la flotte
Non sérieux arrêter
Partout y'a des manques d'eau
Arrêtez tous de dire chez moi c'est mieux 😊

Tchoupie Tchoupie
Pas d'eau
Trop de monde
Ça bouchonne
Bref...l'usine à tric est en marche.

Shougas Shambert
Ah ouais malgré la canicule 🤔🤔🤔
Moi je l'ai faite à deux ou 15/08 et déjà on a galéré car peu d'eau
🤔🤔 A part ramer les cailloux...🤔🤔 Trois plombis d'attente à chaque rapide suivis...et voilà l'aco pour nous ramener à la base...
Non merci !!! Mais oui le paysage est splendide ❤️❤️❤️ mais ouais ça 🤔🤔🤔🤔🤔🤔🤔🤔

Claire Dela
On l'a fait l'an dernier, trop de monde 🤔🤔

Fanny Chardon
Nous avons fait la descente hier (13km) une vrai galère pas assez d'eau!!!

Sylvain Perraudat
Les poissons morts qui flottent à la surface de l'eau
Le vase c'est fourni gratuit avec le weekend bivouac

Guillaume Re-volt
Pleinement navigable sans raclez les fonds ni détruire l'eco systeme
Je crois pas

Sébastien Versanne-Janodet
Mais oui grâce à des débits soutenus artificiellement, on peut se soucier comme de rien de l'état des rivières dans tout le département.
C'est formidable. Surtout, allez y tous !

Fabien Laporte
"Pleinement navigable"...et une fois sur place, tu te rends bien compte que c'est tout le contraire ! Tous les cours d'eau sont à secs sauf celui ci...incroyable quand même !!

Mag Lilounette
Avec enrhumie bouchon de canoë à m entrée des gorges... vive le tourisme

Fred Cazeaux
Pour l'avoir fait aujourd'hui les deux premières rapides faut pousser, il y a quand même pas mal de passages limités

Solene Queyrel
Et tout les morceaux de plastique arrachés aux embarcations quand elles frottent longuement sur les rochers, ils finissent où ? Cette année le niveau d'eau est bien trop bas. La navigation devrait être interdite pour préserver ce qui reste du milieu naturel

Ves Philippe
C'est magnifique, mais de là à dire que c'est pleinement navigable... On reste vite coincé dans les cailloux !

Greg Gregory
Arrêtez de faire du business avec vos canoë et compagnie. L'eau est saturée de se va et vient incessant. Les routes aussi...

Beno Fabre
Y'a plus de monde que sur la Canebière et l'eau est limite plus sale que dans le vieux port...
Mais sinon ce n'est pas vilain même si sur côté.

Eric Zive
Sauf la nature peut être encore au service du tourisme cette année dans la région. Tant que la réflexion sur l'environnement restera auto centré sur les besoins et loisirs humains on avancera pas... Sauf en canoë en Ardèche.

David Troussery
Oui mais non, plus jamais, alors oui c'est magnifique et tout et tout, mais merde c'est un bordel monumentale, accidents, vols, attentes dangereuses aux passages, bref pour moi pas la meilleure expérience de la vie, cela n'ôte en rien à la beauté de cette région !!

Béatrice Blanc-Mazour
Embouteillage de kayaks hier apparemment 😊😊😊

Eugène Suc
Il y a tellement de monde que ça bouchonne dans les virages de la rivière Ardèche ! À pont d'Arc notamment

Maxim Rioury
Le piège à touriste

Angelique Macaud
S'est trop géniale on passe une bonne journée et de bon fou rire on la fait le 4 août et s'était super

Letty Lelette
J'y suis en ce moment meme, et c'est vraiment une beauté

Celine Capelli
Letty Lelette bonjour, est ce qu'il y en a encore assez d'eau ? ou faut ramer tout le temps ?

Letty Lelette
Celine Capelli il y a encore de l'eau malgré qu'elle est basse, je n'en ai pas encore fais mais oui je pense qu'il faut ramer tout le temps ou cas. Mais je ne peux pas confirmer.

Brahim Meri
Superbe balade en canoë hier au pont d'arc on en a pris plein les yeux

Nathalie Temirleik Mancino
J'en reviens excellent

Djellal Mikael Salomon
J'y suis chaque année toujours aussi magnifique

Nathalie Iber
C'est génial j'y suis en se moment

Chipie Debby
L'Ardèche c'est le top !!! En famille un régal l'ambiance cool pas biling biling comme sur la côte d'azur 🤔 à voir 🤔



<https://www.youtube.com/watch?v=g13j8lwtC5k>

Faire évoluer sa communication en douceur



Cedric Chabry

Thinkmyweb – Kairn

Sébastien Répéto

My destination – Kairn



GORGES
de l'Ardèche | Pont
d'Arc

gorges-ardeche-pontdarc.fr

Les ateliers & les consignes



GORGES
de l'Ardèche | Pont
d'Arc

gorges-ardeche-pontdarc.fr



Les flips



Les kiffs



3 actions
prioritaires

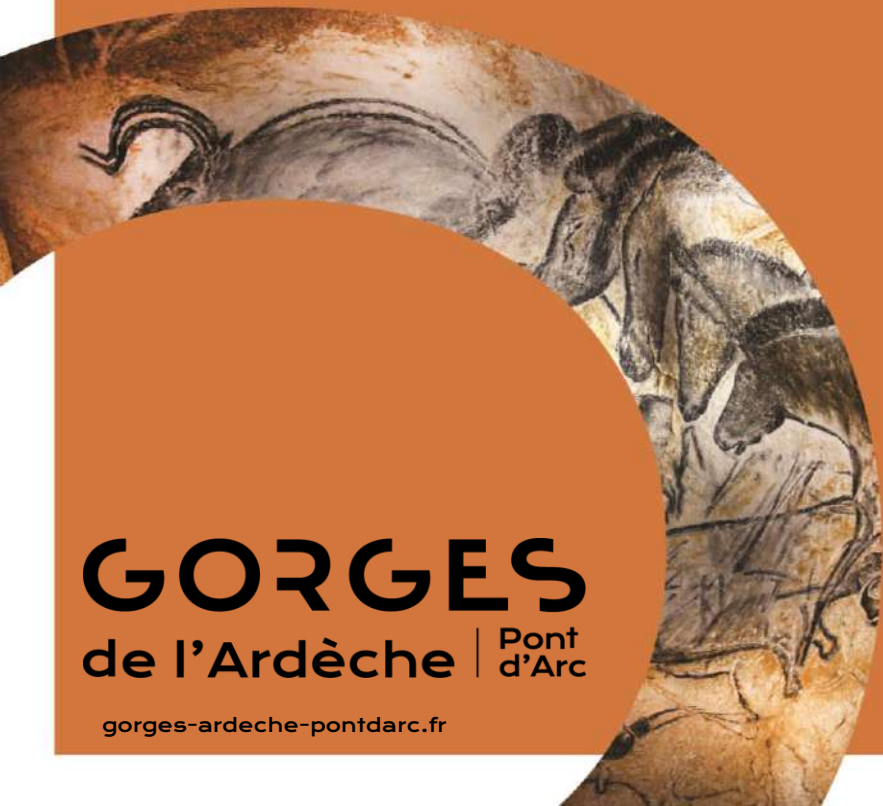


4 ateliers en simultané – 45 min
Le même travail pour tous

- 1 animateur
- 1 rapporteur
 - 1 scribe



Dans le prisme de la relation clients (pas de l'offre)



Le débrief des ateliers

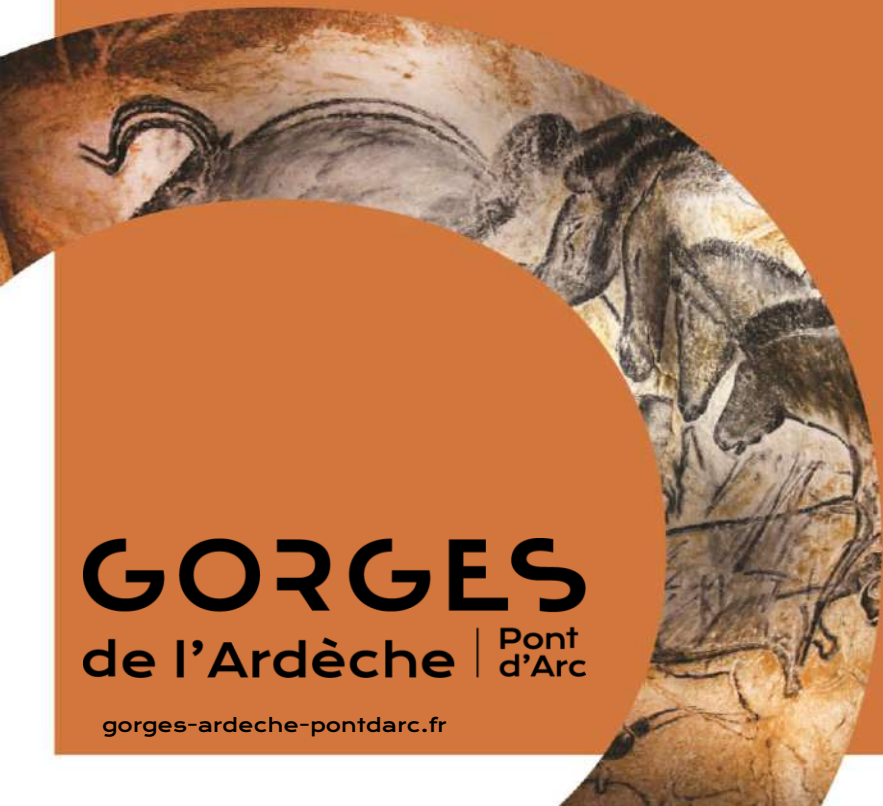
GORGES
de l'Ardèche | Pont
d'Arc

gorges-ardeche-pontdarc.fr

Les flips

Les kiffs

3 actions
prioritaires



GORGES
de l'Ardèche | Pont
d'Arc

gorges-ardeche-pontdarc.fr

Les pistes de travail
Les réunions à venir

1

« COMMUNICATION DE CRISE »

- « Cellule de crise départementale tourisme » Coordination ADT avec intégration de l'OT et filière si concernés
- Coordination et création d'un discours anticipé concerté + discours « live » via une agence de com'
- Mobilisation des filières et OT pour diffusion des messages sur tout le département
- Mobilisation par OT concerné de tous les acteurs du territoire.

2

« UNE OFFRE & UNE COMMUNICATION QUI S'ADAPTENT »

- Au niveau de l'offre et des prestations (au sens des contraintes climatiques et éco-environnementales) : accès à l'eau « sécurisé », effet de la chaleur minoré
- Au niveau des horaires (logique plan B à l'espagnole)
- Au niveau de la saison : valorisation +++ des ailes de saisons

3

LE « BISON FUTE DES GORGES DE L'ARDECHE »

- Accès et stationnement au Pont d'Arc
- Navigation sur la rivière
- Processus d'information / anticipation / régulation / centralisation / diffusion

BISON FUTE DES GORGES DE L'ARDECHE

Zone de forte fréquentation
Gorges de l'Ardèche – Pont d'Arc

Accès au Pont
d'Arc + Parking

Calendrier
Prévisionnel N-1
- Données Routes 07
- Données Flux ADT07

Info Temps Réel
Dispositif Affluences
Info Navette estivale

2023

Création de Widget
Accès Pont d'Arc - OGS

BISON FUTÉ



INFORMATION
ANTICIPATION

REGULATION

Information Centralisée
Site Web SPL GAPA
COMMUNICATION

DIFFUSION

Acteurs publics et privés (hébergeurs, ...) =
Relais de l'information

Rivière Ardèche
Canoës

Calendrier
Prévisionnel N-1
- Données Photo 07

Yield Management
Loueurs de bateaux

2023

Création de Widget
Rivière / canoës

1

CCGA : « LAUREAT » de l'AMI Aménagement Touristique Durable (Etat)

- Adaptation des activités et structures touristiques aux évolutions climatiques et sociologiques.
- Accompagnement par un cabinet spécialisé sur la base de 3 phases :
 - Information / appropriation du changement climatique
 - Co-construction d'une stratégie de tourisme durable
 - Plan d'actions publiques / privées (engagement filière)

2

CCGA : « CANDIDAT » de l'Appel à Projet de la Région AURA : Territoire Région Pleine Nature 2022

- Réponse Novembre 2022
- 12 actions pré-positionnées :
 - Evolution Eco-environnementale des LSN
 - Digitalisation des Loisirs et Sports de Nature
 - Attractivité / innovation LSN
- Acteurs publics et privés éligibles

L'apéritif



GORGES
de l'Ardèche | Pont
d'Arc

gorges-ardeche-pontdarc.fr