

# Le bassin versant de l'Ardèche face aux changements climatiques



Simon LALAUZE, chargé de mission SAGE et gestion quantitative  
EPTB du Bassin versant de l'Ardèche

# Entre sécheresses et inondations : un territoire d'extrêmes

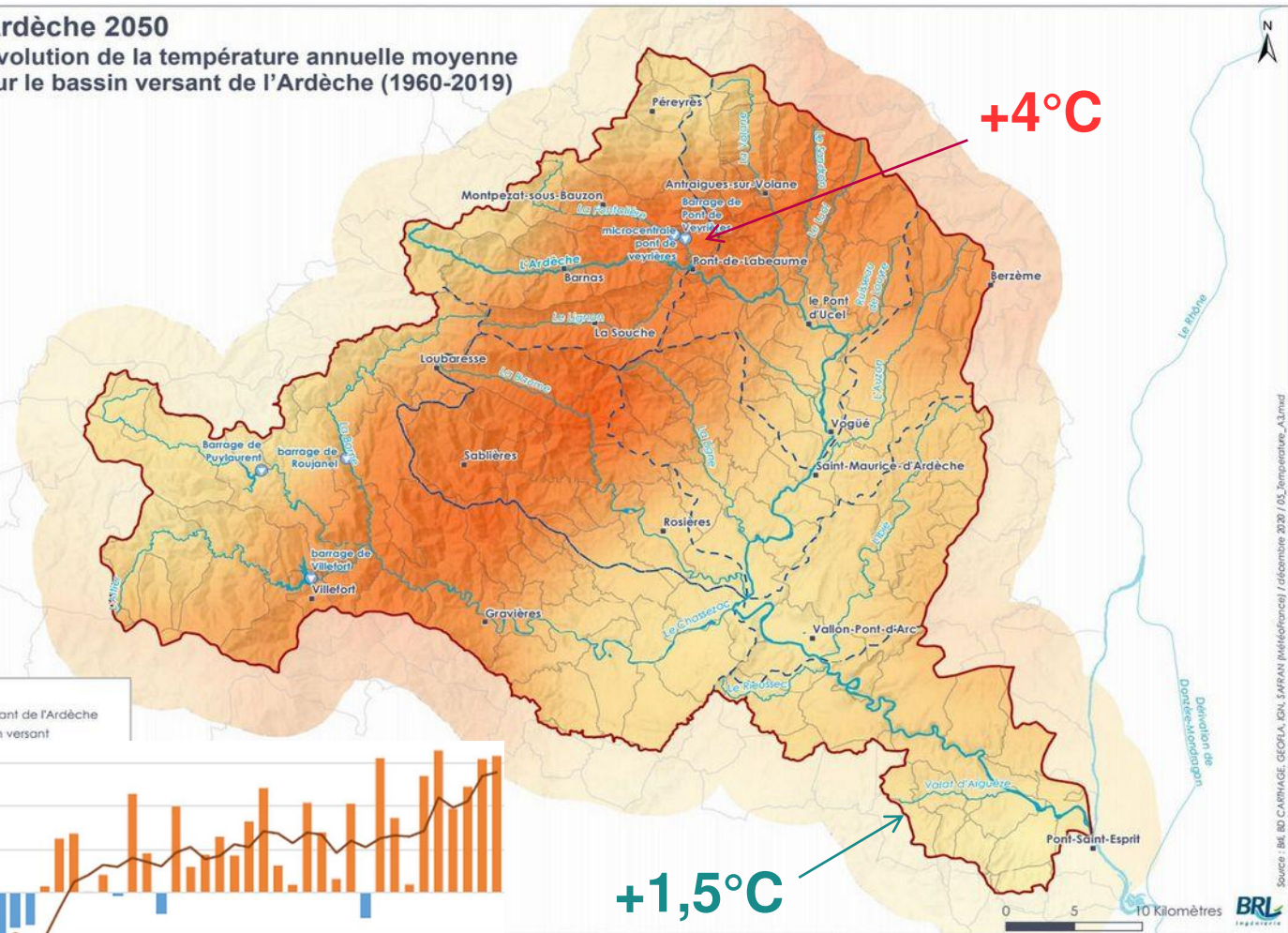


De  
à préserver

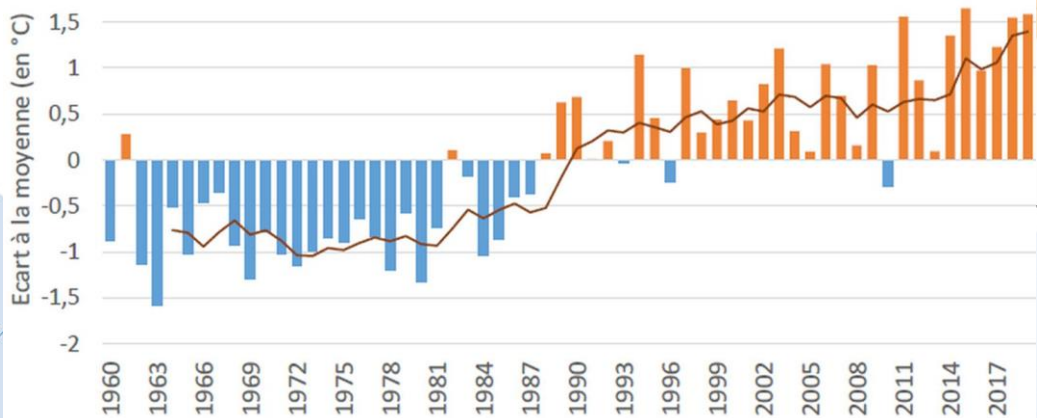


# Le changement climatique...

# ...déjà une réalité sur notre territoire



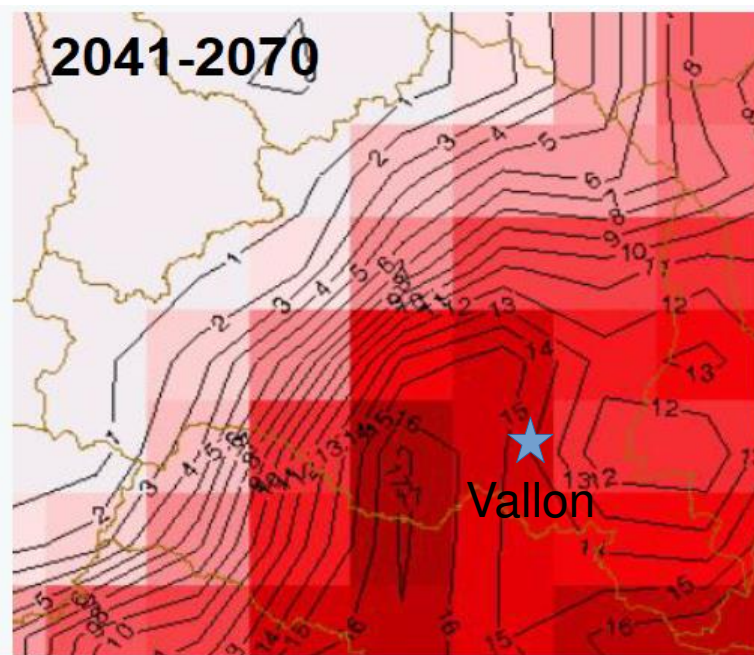
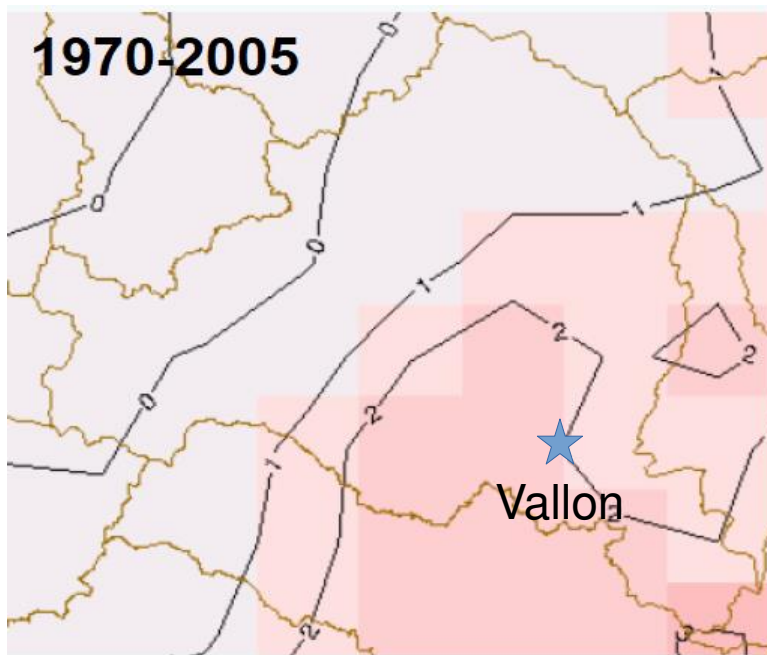
Légende  
Bassin versant de l'Ardèche  
Sous bassin versant



# Le changement climatique...

## ...va s'amplifier à l'horizon 2050

- Evolution du nb de j de fortes chaleurs ( $T > 35^{\circ}\text{C}$ )



- **Accroissement du déséquilibre besoin / ressource**



+ 1°C  
en moyenne



Evolution incertaine  
Intensification des  
épisodes extrêmes



- 30%  
à l'été



Diminution des  
stocks de soutien



+ 30 000 hab  
+ 1,5 Mm<sup>3</sup>



+ 70 000 lits  
+ 1,4 Mm<sup>3</sup>



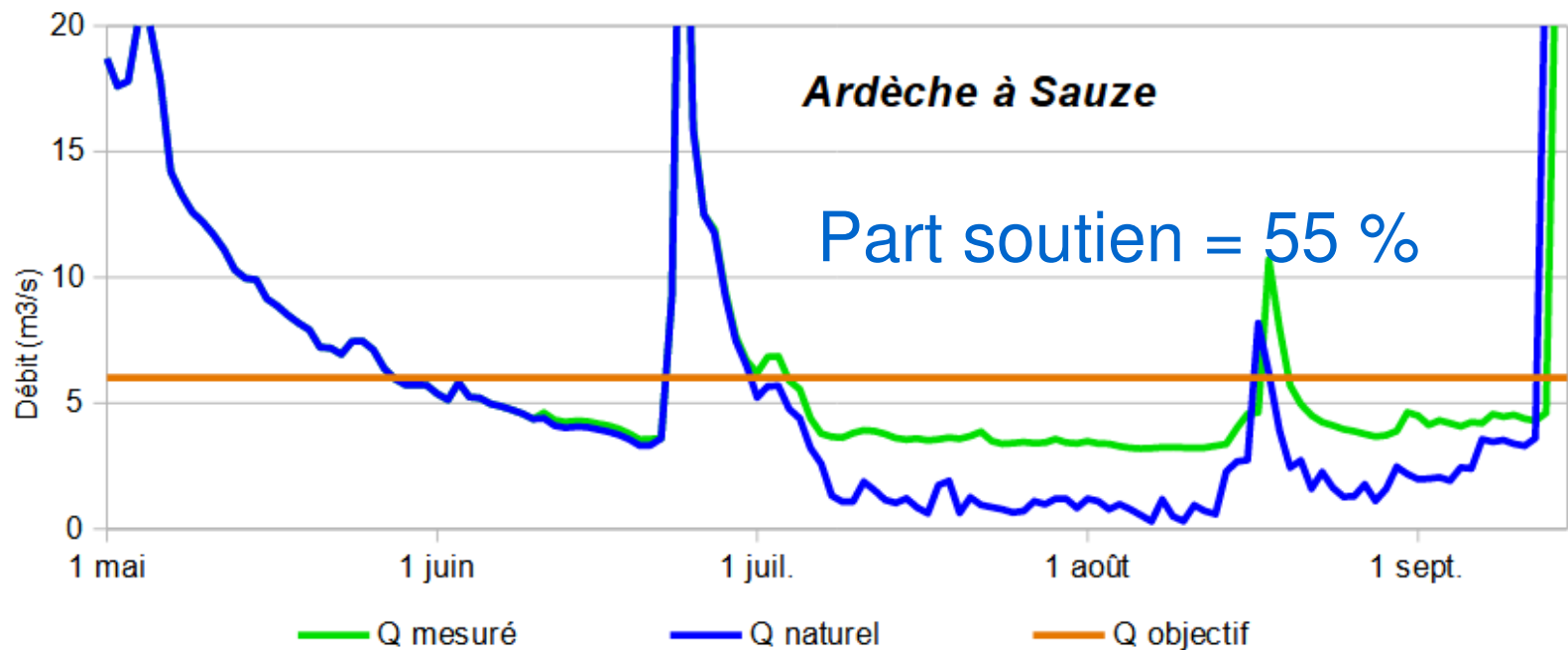
- 15 % SAU  
+ 12 Mm<sup>3</sup>



Milieus plus  
vulnérables

# Le soutien d'étiage : un atout pour le territoire, à pérenniser

- **~22 Millions de m<sup>3</sup> d'eau stockés dans 2 complexes hydroélectriques pour soutenir les niveaux de l'Ardèche et du Chassezac**



**Été 2022** : seulement 18,6 Mm<sup>3</sup> (85 %) disponibles et c

# Des rivières globalement de bonne qualité mais avec des fragilités

- 25 sites de baignade publics
- un site de référence pour connaître la qualité

Accueil Eaux contrôlées Plages surveillées Sites « PUBLICS » Milieux naturels Actus

## ARDÈCHE INF'EAU PLAGE

Le portail des baignades en rivière du bassin versant de l'Ardèche

Rechercher une plage...

Qualité eau conforme



PLAGE DU PONT | BALAZUC

Qualité eau conforme



PLAGE DE CHAULET | BERRIAS-ET-CASTELJAU

Qualité eau conforme



PLAGE DE MAZET | BERRIAS-ET-CASTELJAU

Qualité eau conforme



PLAGE DU PONT DE NASSIER | CHAMBONAS - LES SALELLES

Qualité eau conforme



PLAGE DE LA TURBINE | JAUJAC

Qualité eau conforme



PLAGE DU PETIT ROCHER | JOYEUSE



PLAGE DES TUNNELS | VALLON-PONT-D'ARC  
Rivière Ardèche

Qualité de l'eau - Temps réel

- qualité eau conforme – résultat bactériologique bon (contrôle du 31/05/2021)
- ▲ Plage ouverte

Surveillance de baignade

- Baignade non surveillée (la baignade est sous l'entière responsabilité des usagers)

FICHE COMPLÈTE



# Des rivières globalement de bonne qualité mais avec des fragilités

- 25 sites de baignade publics
- un site de référence pour connaître la qualité
- une vigilance par rapport à la présence de cyanobactéries

## LES RECONNAITRE



Plaques glissantes (biofilms) à la surface des galets, de couleur foncée, parfois marbrée



En se détachant, elles forment des flocs et s'accumulent dans les zones d'eau stagnantes

## RESPECTEZ LES CONSIGNES



### Ne pas ingérer

- Ne pas jouer avec des bâtons ou galets ayant été immergés
- Surveiller les jeunes enfants qui pourraient les porter à la bouche.
- Ne pas se baigner dans des zones d'eau stagnante où des flocs sont accumulés.



### Tenir son chien en laisse

et ne pas lui laisser l'accès à la rivière



### Ne pas consommer

les petits poissons entiers et vider et étêter les gros poissons, rapidement avant leur consommation et leur congélation

